

دبيرستان غير دولتي غير دولتي كوشا

كليد آزمون پايه

نام درس: رياضی هشتم

تاريخ امتحان: ۹۵/۸/۲۹

- ۱- الف ص (۱۰) ۴ و ۳ و ۲ و ۱ و ۰ و -۱ و -۲ (ب) ۲۸ و ۱۴ و ۷ و ۴ و ۲ و ۱ (۱۰)
- ۲- الف ص (۱۰) ۲۵ و ۲۸ و ۲۱ و ۱۴ و ۷ (ب) ۷ و ۵ و ۳ و ۲ (۱۰)

۲- الف ص ب غ ج غ > غ

۳- $+9 - 12 - 20 = +9 - 32 = -23$ (۱۰)

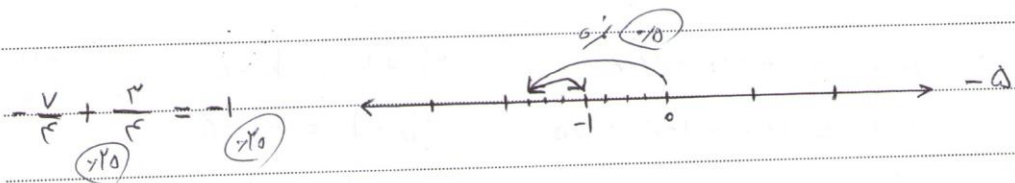
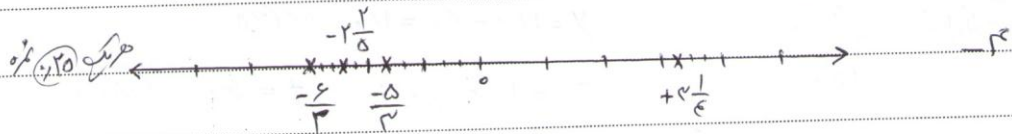
$\frac{7+2}{1-4} = \frac{9}{-3} = -3$ (۱۰)

$\frac{-9+4}{15} = \frac{-5}{15} = \frac{-1}{3}$ (۱۰)

$1-4+2-3 = -4$ (۱۰)

$\frac{-14}{3} \times \frac{7}{5} = -\frac{14}{3} \times \frac{7}{5} = -\frac{98}{15}$ (۱۰)

$\frac{-15+12}{5} \div \frac{20+3}{2} = \frac{-3}{5} \times \frac{2}{23} = -\frac{6}{115}$ (۱۰)



$\frac{7}{4} + \frac{2}{3} = \frac{21}{12} + \frac{8}{12} = \frac{29}{12}$ (۱۰)

$(72, 42) = 6$ (۱۰)

- ۱۵۴ = ۱۵, ۳, ۴, ۶, ۱۲, ۱۸, ۲۱, ۲۸, ۳۶, ۴۲
- ۲۰۴ = ۲۰, ۴, ۶, ۱۰, ۱۴, ۲۰, ۲۸, ۳۶, ۴۲

کثیرالضلعی مستقیم صریح

حرفیت ۲۵

۷- $144 = 2 \times 2 \times 2 \times 2 \times 3 \times 3$ پیم = $2 \times 2 \times 3 \times 3$

$180 = 2 \times 2 \times 3 \times 3 \times 5$ کم = $2 \times 2 \times 3 \times 3 \times 2 \times 2 \times 5$

۸- مثال دو عدد بزرگتر از ۲۰ و ۲۲ و ۲۵

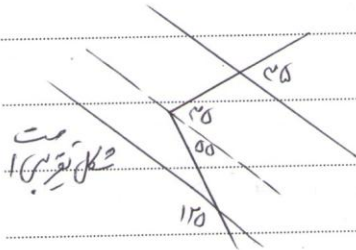
۹- الف) ضریب (ب) ۱ و ۳ و ۹ حرفیت ۲۵ مزه با تو به اندک است

۱۰- عدد بر اعداد اول ۲ و ۳ و ۵ و ۷ و ۱۱ تقسیم می کنند چون باقی مانده آورده اول $\sqrt{144} \approx 11$

عدد ۱۴۷ بر $\sqrt{3}$ بخش پذیر است پس مرکب می باشد

۱۱- الف) لوزی (ب) مربع (ج) خود با هم موازیند (د) بر هم عمود

حرفیت بالا ۲۵ مزه



$x = 45 + 50 = 95$

$y = 180 - 40 = 140$

$z = 120$ $t = 60$

$(2a + 6c) + 42 = 110$

$2a = 110 - 105 = 5$

$a = \frac{5}{2}$

$a = 2.5$

یک مزه

$2b + 1 = b - 5$

$2b - b = -1 - 5$

$b = -6$

یک مزه