

نوبت امتحانی : میان نوبت دوم

پایه : هشتم

تاریخ امتحان : ۹۴/۱۲/۸

شماره ردیف :

مدت امتحان : ۳۰ دقیقه

باسمه تعالی



سازمان آموزش و پرورش فارس

مدیریت آموزش و پرورش لارستان

دبیرستان غیر دولتی کوشا (دوره اول)

نام

نام خانوادگی

نام پدر

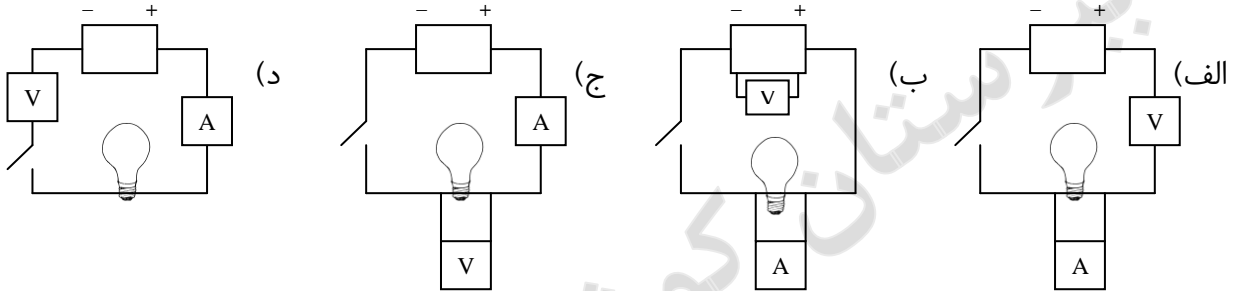
نام درس : علوم

شماره صفحه : ۱

۱ کدام ماده الکترون آزاد بیشتری دارد؟

الف) نقره ب) پلاستیک ج) شیشه د) پارچه پشمی

۲ در کدام مدار آمپرسنج و ولت سنج صحیح قرار گرفته است؟



۳ نیروی الکتریکی بین دو جسم باردار ممکن است باشد.

الف) رانش ب) ربایش ج) رانش یا ربایش د) رانش و ربایش

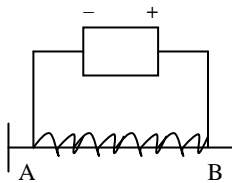
۴ در مداری ۱۲ باتری ۱/۵ ولتی قرار دارد. در صورتیکه جریان عبوری از آن مدار ۳۶ آمپر باشد مقاومت مدار چند است؟

الف) ۰/۵ اهم ب) ۳ اهم ج) ۲ اهم د) ۰/۵ آمپر

۵ کدام جمله علمی زیر صحیح نیست ؟

الف) اگر مقاومت مداری کم شود جریان عبوری آن بیشتر می شود
 ب) اگر جریان کم شود مقاومت مدار نیز کم می شود
 ج) اگر ولتاژ مدار زیاد شود جریان هم زیاد می شود
 د) هرچه میزان رسانایی فلزی باشد مقاومت آن کم است

۶ باتوجه به آهنربای الکتریکی روبرو B و A چه قطب هایی هستند؟



الف) S ← A ب) N ← A ج) S ← A د) N ← B یا S

S ← A N ← B

۷ کدام وسیله زیر موتور الکتریکی دارد؟

الف) جارو برقی ب) کولر آبی

۸ کدام یک آهنربای موقتی نیست ؟

الف) آهنربای الکتریکی ب) سیم پیچ

ج) آهنربای مالشی د) القای مغناطیسی

۹ کدام کانی زیر حاصل تبخیر محلول فراسیر شده است؟

الف) آهک ب) کوارتز ج) میکا د) هالیت

۱۰ کدام کانی زیر می تواند سرطان زا شود؟

الف) آزبست ب) هالیت ج) ژئیس د) میکا

۱۱ کدام سنگ زیر آذرین درونی و دانه درشت و تیره می باشد؟

الف) گرانیت ب) گابرو ج) بازالت د) دیولیت

۱۲ در بین کدام سنگ زیر فسیل تشکیل نمی شود؟

الف) نمک ب) گچ ج) بازالت د) ماسه سنگ

۱۳ کدام سنگ دگرگونی زیر از سنگ آذرین بدست می آید؟

الف) گینس ب) کوارتزیت ج) مرمر د) هرسه مورد

۱۴ کانی ها با نظم خاصی کنار هم قرار می گیرند که به آن کانی گویند.

الف) درجه سختی ب) چگالی ج) بلور د) جلا

۱۵ کدام کانی زیر یک کانی سیلیکاتی است؟

الف) هماتیت ب) مسکویت ج) هالیت د) فیروزه

دبیرستان کوشا